

# TURBO



## Bewerbungsformular

### TURBO – Inklusives Tanz- und Theaterfestival für junges Publikum

30. Januar bis 02. Februar 2025

Das TURBO-Festival ist ein inklusives Tanz- und Theaterfestival für junges Publikum. Es findet am Theater der Jungen Welt (Abkürzung: TDJW) in Leipzig statt. Beim Festival wollen wir drei inklusive Gastspiele zeigen. Dafür könnt ihr euch bewerben.

Ihr findet weitere Infos in unserer offenen Ausschreibung. Diese findet ihr auf unserer Homepage unter diesem [Link](#). Dort erklären wir ausführlich:

- Was suchen wir?
- Wer kann sich bewerben?
- Wie könnt ihr euch bewerben?
- Was sind die Bedingungen?
- Wie erfolgt die Auswahl der Gastspiele?

Bitte lest euch diese Infos gut durch.

**Bitte überlegt: Passt das zu mir?**

**Wenn ja: Dann könnt ihr euch bewerben!**

Füllt bitte dieses Formular vollständig aus.

Sendet es bis zum **15. April 2024** per E-Mail an: **barrierefrei@tdjw.de**

Schreibt im Betreff: »**Bewerbung TURBO 2025**«.

Schreibt den Namen eurer Gruppe bzw. eurer Produktion in den Dateinamen.

Bitte schickt uns **KEINE Zusendungen per Post!**

# TURBO



## 1. Allgemeine Angaben

Name der Künstler:in / Gruppe

Ansprech-person (Vor- und Nach-name)

Telefon

E-Mail-Adresse

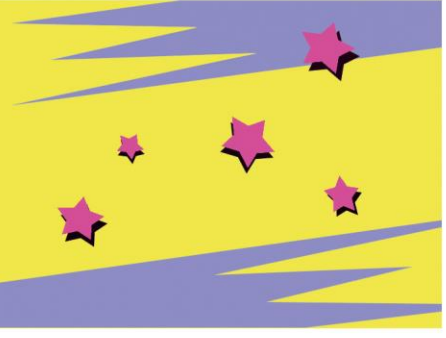
Homepage (falls vorhanden)

## 2. Informationen zur Produktion

Titel der Produktion

Für welche Alters-gruppe(n) empfiehlt ihr euer Stück?

# TURBO



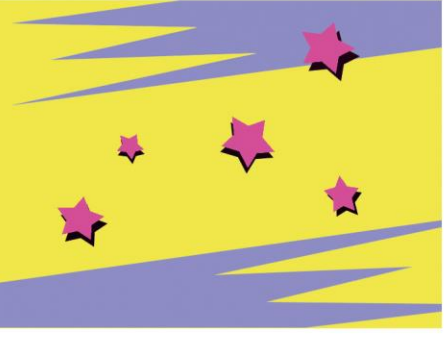
Für welche Ziel-gruppe(n) empfiehlt ihr euer Stück? (Zum Beispiel Kita, Schul-klasse oder Familien)

Premieren-datum und -ort eures Stückes

Kurz-beschreibung der Produktion

Informationen zur Gruppe / Künstler:innen

# TURBO



Besetzungs-liste (Vor- und Nach-name, Funktion)

Anreisende Personen für Gast-spiel (Vor- und Nach-name, Funktion)

Dauer der Aufführung

Link zum Trailer (falls vorhanden)

Link zur Aufzeichnung der gesamten Produktion

# TURBO



Falls vorhanden: Pass-wort / weitere Hinweise zur Aufzeichnung

Weitere Links (Infos zur Produktion, Kritiken, Presse-berichte etc.)

Mögliche Sichtungstermine bis zum **31.05.2024**

### 3. Barrierefreiheit und Zugänglichkeit

Arbeitet die Inszenierung mit Lautsprache?

ja  nein

Wenn ja, welche Lautsprache(n)?

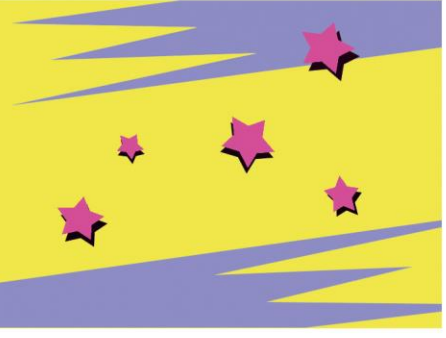
Arbeitet die Inszenierung mit einfacher / Leichter Sprache?

ja  nein

Arbeitet die Inszenierung mit einer Dramaturgie für blindes und sehbehindertes Publikum (z.B. integrierte Audio-deskription)?

ja  nein

# TURBO



Gibt es eine Audio-deskription als »Add On« für die Produktion?

ja  nein

Arbeitet die Inszenierung mit einer Dramaturgie für Taubes und hörbehindertes Publikum (z.B. Nutzung Deutscher Gebärden-sprache)?

ja  nein

Gibt es eine Verdolmetschung in Deutsche Gebärden-sprache als »Add On« für die Produktion?

ja  nein

Ist es möglich, die Inszenierung als Relaxed Performance zu zeigen?

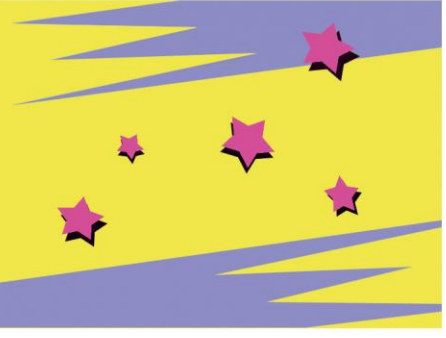
ja  nein

Welche Zugangs-bedarfe haben die am Gast-spiel beteiligten Personen? (Falls vorhanden, gerne Access Rider mitsenden!)

*Ein Access Rider ist ein Dokument, das über individuelle Zugangs-voraussetzungen informiert. Es ist nicht verpflichtend, medizinische Diagnosen anzugeben oder Zugangs-bedürfnisse zu begründen. Mehr Informationen zum Access Rider sind hier zu finden: <https://diversity-arts-culture.berlin/magazin/access-rider>*

Sonstige Anmerkungen zur Barriere-freiheit / Zugänglichkeit

# TURBO



## 4. Nachhaltigkeit und Reise

Ist eine Anreise mit öffentlichen Verkehrsmitteln möglich?

ja  nein

Anmerkungen zur Nachhaltigkeit

## 5. Technische Angaben

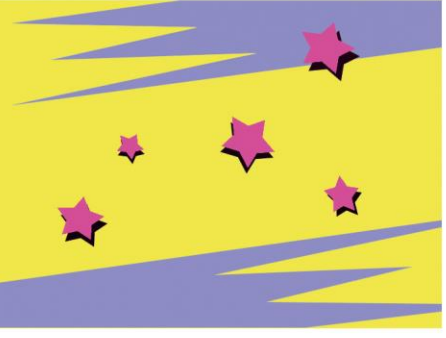
*Falls vorhanden, sendet uns gern zusätzlich einen detaillierten Technical Rider!*

Aufbauzeit

Benötigte Probenzeit / Anpassung Inszenierung auf den Raum

Abbauzeit

# TURBO



Benötigte Bühnen-fläche

Angaben zum Bühnen-bild

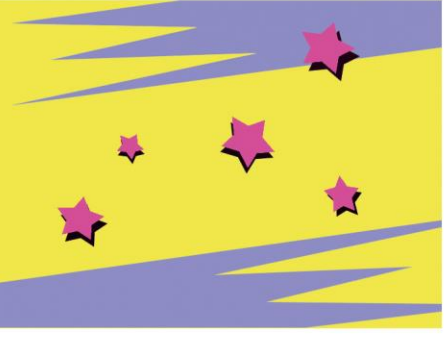
Angaben zu benötigter Bühnen-technik vor Ort

Angaben zu benötigter Licht-technik vor Ort

Angaben zu benötigter Ton-technik vor Ort



# TURBO



Angaben zu benötigter Video-technik vor Ort

Angaben zu mitgebrachter Technik

Feuer-gefährliche Handlungen, besondere Anforderungen, Aufbau-wünsche

## 6. Zeitliche Verfügbarkeit

Gibt es zwischen dem 30. Januar und 02. Februar 2025 Sperr-terminen, an denen die Produktion nicht verfügbar ist?

# TURBO



## 7. Kalkulation

Plant bitte die Kosten für 2 Vorstellungstage und 1-2 Probenstage. Für die **Gastspiele** können wir bezahlen:

- Honorarkosten:  
maximal 5.000 € **je Vorstellung**
- Fahrt- und Übernachtungskosten sowie Transportkosten:  
maximal 2.500 € **je Produktion**
- Barrierefreiheit der Künstler:innen (zum Beispiel Assistenzpersonen, Fahrdienste, Dolmetschung):  
**nach Rücksprache** mit uns

Für Fragen oder weitere Infos meldet euch gern bei uns. Ihr könnt euch außerdem an folgenden Empfehlungen orientieren:

Der Bundesverband für freie Darstellende Künste hat eine Empfehlung für Bezahlungen von freien Darsteller:innen veröffentlicht. Daran könnt ihr euch orientieren. Infos dazu findet ihr unter diesem [Link](#).

- 165 € je Tag und 360 € je Vorstellung (für Darsteller:innen, die NICHT in der Künstler-sozial-kasse versichert sind)
- 140 € je Tag und 310 € je Vorstellung (für versicherte Darsteller:innen in der Künstler-sozial-kasse)

Für Reisen nutzen wir das Bundesreisekostengesetz oder das Sächsische Reisekostengesetz:

- 90 € für je eine Übernachtung
- 28 € Tagegeld für je einen ganzen Tag. 14 € für den Tag, an dem ihr anreist. Und 14 € für den Tag, an dem ihr abreist.

Eure Berechnung hilft uns zu sehen, ob wir euer Gastspiel gerecht bezahlen und einladen können. Sie ist keine finale Verhandlung!

# TURBO



Pos	1. Honorarkosten	Anzahl Personen	Anzahl Tage/Vst	Kalkulierter Satz in EUR	Kosten in EUR
1	Proben-honorare Darsteller:innen				
2	Vorstellungs-gagen Darsteller:innen				
3	Tages-honorare Management				
4	Tages-honorare Technik- und Realisierungs-personal				
5	Organisations-kosten-pauschale				
6	Tage-gelder Darsteller:innen				
7	Tage-gelder Management				
8	Tage-gelder Technik- und Realisierungs-personal				
	<b>Summe Honorar-kosten</b>				
Pos	2. Reise-, Übernachtungs- und Transport-kosten	Anzahl Personen	Anzahl Tage	Kalkulierter Satz in EUR	Kosten in EUR
1	Reise-kosten Darsteller:innen				
2	Reise-kosten Management				
3	Reise-kosten Technik- und Realisierungs-personal				
4	Übernachtungs-kosten Darsteller:innen				
5	Übernachtungs-kosten Management				
6	Übernachtungs-kosten Technik- und Realisierungs-personal				
9	Transport-kosten Ausstattung				
	<b>Summe Reise-, Übernachtungs- und Transport-kosten</b>				
Pos	3. Kosten für Barriere-freiheit am Gast-spiel beteiligter Personen	Anzahl Personen	Anzahl Tage	Kalkulierter Satz in EUR	Kosten in EUR
1	Honorar-kosten Assistenz-/Begleit-personen				
2	Tage-gelder Assistenz-personen				
3	Reise-kosten Assistenz-personen				
4	Übernachtungs-kosten Assistenz-personen				
5	Honorar-kosten Dolmetscher:innen				
6	Erhöhte Kosten für Reise / Übernachtung				
7	Sonstige Barriere-freiheits-kosten				
	<b>Summe Kosten Barriere-freiheit</b>				
	<b>Gesamt-summe aller Kosten</b>				

# TURBO

Weitere Erläuterungen zur Kalkulation

## 8. Sonstiges

Hier ist Platz für Informationen / Anmerkungen, die bisher keinen Platz hatten:

Ihr habt noch Fragen zur Bewerbung?  
Ihr braucht Unterstützung beim Ausfüllen des Formulars?

Meldet euch bei uns!

### Projektleitung TURBO-Festival 2025

Christina Klein und Annika Jakobs

[barrierefrei@tdjw.de](mailto:barrierefrei@tdjw.de)

0341 486 60-58