



FORUM
KONRAD-WACHSMANN-HAUS | NIESKY
INFORMATION | AUSTAUSCH | ERLEBNIS
HOLZHAUSBAU

Forum Konrad-Wachsmann-Haus

Information, Austausch, Erlebnis Holzhausbau
im bekanntesten Holzhaus von Niesky

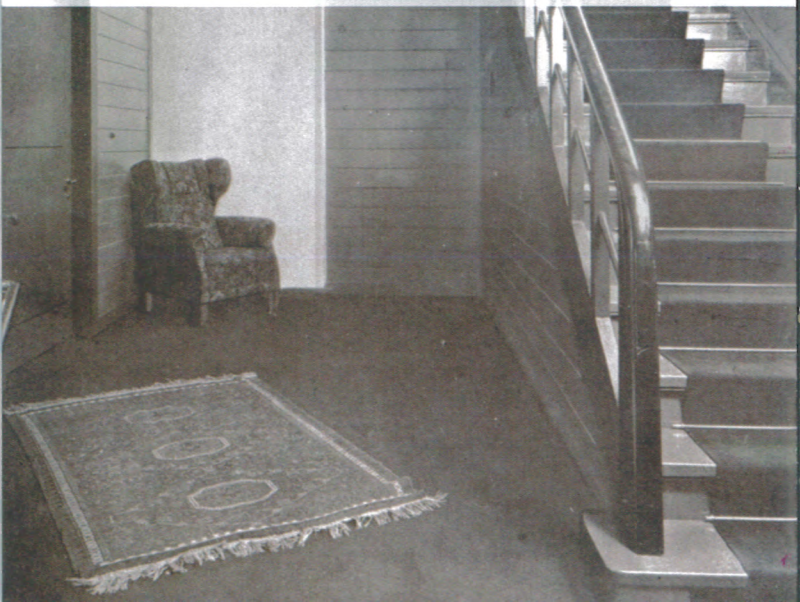


Das Konrad-Wachsmann-Haus

Das Konrad-Wachsmann-Haus wurde 1927 nach einem Entwurf von Konrad Wachsmann von der bekannten Nieskyer Holzbaufirma Christoph & Unmack errichtet. Mit seiner modernen, am Bauhaus orientierten Formensprache ist es ein herausragendes Beispiel für den industrialisierten Holzhausbau.

Ursprünglich als Wohnhaus für ein Vorstandsmitglied der Firma Christoph & Unmack errichtet, erwarb es einige Jahre später der Chefarzt des Nieskyer Krankenhauses.

Nach 1945 wurde das Blockhaus öffentlich genutzt, zunächst als Katasteramt, dann von der FDJ-Kreisleitung.





Im Jahre 1983 wurde das Holzhaus als Werk Konrad Wachsmanns erkannt und unter Denkmalschutz gestellt. Es folgten erste Sanierungsarbeiten.

Nach langen Jahren des Leerstandes konnte die Stadt Niesky im Jahre 2005 das Konrad-Wachsmann-Haus erwerben. Zwischen 2011 und 2014 wurde das Holzhaus denkmalgerecht saniert. Grundlage für die Sanierung waren unter anderem historische Pläne und Fotografien.

Ein Restauratoren-Team entdeckte die ursprüngliche, intensive Farbigkeit der einzelnen Räume. Diese wurde mittels Leinölfarben wiederhergestellt.

Die feierliche Eröffnung des Forum Konrad-Wachsmann-Haus mit der Dauerausstellung „Holzbauten der Moderne – Entwicklung des industriellen Holzhausbaus“ fand im Oktober 2014 statt.





Dauerausstellung

„Holzbauten der Moderne – Entwicklung des industriellen Holzhausbaus“

Das Konrad-Wachsmann-Haus steht am Eingang der ehemaligen Beamtenwohnsiedlung Goethestraße, einer von vier Werks- und Musterhaussiedlungen der Nieskyer Firma.

Der Bestand von fast 100 Holzhäusern vermittelt einen hervorragenden Überblick über den Stand der technischen und architektonischen Entwicklung des industrialisierten Holzbaus des frühen 20. Jahrhunderts.





Das Konrad-Wachsmann-Haus zeigt in den repräsentativen Räumen im Erdgeschoß, dem Herren-, Musik- und Speisezimmer, die Dauerausstellung mit folgenden Themen:

- 1: Das Konrad-Wachsmann-Haus
Ein Holzbau der Moderne
- 2: Christoph & Unmack AG Niesky
Europas größter Holzhausproduzent
- 3: Konrad Wachsmann
Pionier des industriellen Bauens
- 4: Der moderne Holzbau des frühen 20. Jahrhunderts
und aktuelle Entwicklungen im Holzbau





Museum für Kinder

Unser Maskottchen CUNO, ein kleiner Holzwurm, lädt Alt und Jung zu Spiel und Spaß ein.



Durch die Einrichtung eines „Labors“ kann der Besucher unterschiedliche Holzkonstruktionen zusammensetzen, in den Musterhauskatalogen blättern oder in Kisten nach Werkzeug des Holzbaus suchen.

Rätsel und Spiele für unterschiedliche Altersgruppen vermitteln den Besuchern Wissen rund um das Thema Holzbau und laden zum aktiven „Mitmachen“ ein.





lebendiges Holzbau-Forum

Das Forum Konrad-Wachsmann-Haus bietet Raum für den Austausch und die Vermittlung aktueller Holzbautechniken, die sich in den Anwendungsbereichen und den Herstellungsprozessen in ständiger Weiterentwicklung befinden.

In Zusammenarbeit mit Hochschulen, Verbänden, der Holzverarbeitenden Bauindustrie und anderen Netzwerkpartnern werden Seminare, Weiterbildungs- und Informationsveranstaltungen durchgeführt, Forschungsarbeiten und Projekte realisiert und Exkursionen angeboten.





Archiv und Holzhaus- Bibliothek

Neben den zahlreichen historischen Holzbauten stehen der Öffentlichkeit eine Fülle an Fachliteratur sowie der überregional bedeutsame bauhistorische Fundus (historische Werkskataloge, Pläne, Fotosammlung) zur Verfügung. Dafür wurde das Kellergeschoß als modernes Archiv umgebaut.

Die Bibliothek im Obergeschoß hält aktuelle Werke des Holzbaus sowie die Schriften des Architekten Konrad Wachsmann bereit.





Heiraten im Konrad-Wachsmann-Haus

Das Konrad-Wachsmann-Haus ist ein beliebter Ort für Trauungen.

Das ehemalige Speisezimmer, das sich durch Großzügigkeit und Funktionalität auszeichnet, kann für eine Vielzahl an Veranstaltungen genutzt werden. Seit Frühjahr 2014 können sich Paare hier das Ja-Wort geben. Mit seinem modernen Ambiente und dem einladendem Wintergarten lockte es bereits viele Brautpaare nach Niesky. Der parkähnliche Garten bietet Platz für Sektempfänge und dient als festliche Kulisse für Hochzeitsfotos.





FORUM
KONRAD-WACHSMANN-HAUS | NIESKY
INFORMATION | AUSTAUSCH | ERLEBNIS
HOLZHAUSBAU

Konrad-Wachsmann-Haus Niesky

Goethestraße 2
02906 Niesky

Tel.: 035 88 / 22 39 79-3

Fax: 035 88 / 22 39 79-5

E-Mail: wachsmannhaus@niesky.de

Internet: www.wachsmannhaus.niesky.de

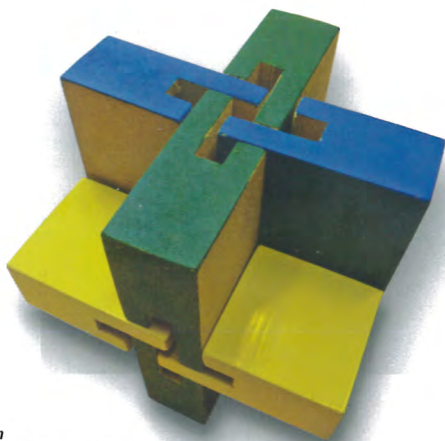
www.museum.niesky.de

Öffnungszeiten

Sonntag bis Donnerstag: 10.00 bis 16.00 Uhr

Führungen nach Vereinbarung

Weihnachtspause: 24.12. bis 06.01.



Impressum

Herausgeber: Museum Niesky

Gestaltung: WILKEDESIGN

Fotos: Museum Niesky, Volker Kreidler (7), Rolf Ullmann (1)

Die Ausstellung entstand durch freundliche Unterstützung der

LANDESSTELLE
FÜR MUSEUMSWESSEN



 Ostdeutsche Sparkassenstiftung
gemeinsam mit der
Stiftung der Sparkasse
Oberlausitz-Niederschlesien