



Zu Beginn:



Es gibt nicht nur Männer und Frauen.
Sondern noch viel mehr.
Das soll auch gesehen werden.
Deshalb schreiben wir in unseren Texten:
Mitarbeiter*innen.
Der **Stern** bedeutet, dass wir alle Menschen meinen.
Auch die Menschen,
die sich nicht als Frau oder Mann fühlen.
Das sieht vielleicht komisch aus.
Wir finden den Stern aber wichtig!

Wir machen Veranstaltungen zu den Themen:



Liebe, Sexualität und Partnerschaft

Zum Beispiel:

- Verhütung
- Kinder-wunsch
- Sexuelle Gesundheit



Sexuelle Selbst-bestimmung

Das heißt:

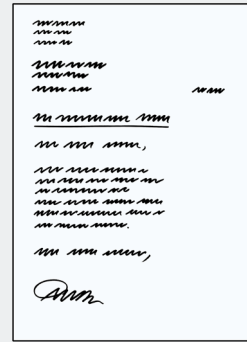
- Was sind die Rechte der Bewohner*innen und Mitarbeiter*innen?
- Was dürfen sie allein entscheiden?



Was ist eine **sexual-pädagogische Konzeption** für meine Einrichtung?

Zum Beispiel:

- Was sind Regeln zu Sexualität in unserer Einrichtung?
- Wie können wir die Bewohner*innen und Mitarbeiter*innen bei ihrer sexuellen Selbst-bestimmung unterstützen?



Wir machen **Veranstaltungen** für:

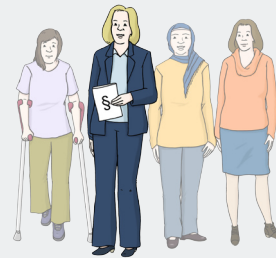
Fachkräfte

Zum Beispiel für:

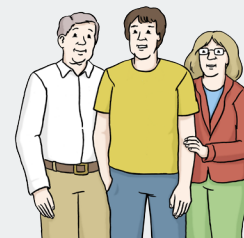
- Assistent*innen und
- gesetzliche Vertreter*innen



Frauen*-Beauftragte, Gleichstellungs-Beauftragte und Andere



Angehörige, Familie und Freund*innen



Gruppen

Zum Beispiel:

- Menschen, die zusammen wohnen
- Menschen, die zusammen arbeiten



Kontakt



ME·Li·S·SE

Strehleener Straße 12-14
01069 Dresden

Paul Berthold
Yvonne Krüger



Rufen Sie uns an oder
schreiben Sie uns eine E-Mail.
Dann finden wir einen Termin.



Telefon-nummer:

- 0 351 - 21 09 38 46
- 0 176 - 31 01 28 77

Telefon-zeiten:

- Dienstag: 14.00 -17.00 Uhr
- Mittwoch: 10.00 - 12.00 Uhr
- Donnerstag: 10.00 - 12.00 Uhr



E-Mail-adresse und Internet-seite:

melisse.dresden@profamilia.de
www.profamilia.de/melisse



Es gibt einen **barriere-armen Zugang**.

Die Breite der Tür von der Beratungs-stelle ist 79 cm.

Die **Toiletten** sind **barriere-frei**.

Wünsche für **Dolmetscher*innen** und andere Bedürfnisse
müssen **vorher telefonisch** besprochen werden.

Diese Maßnahme wird mitfinanziert mit Steuermitteln auf
der Grundlage des von den Abgeordneten des
Sächsischen Landtages beschlossenen Haushaltes.